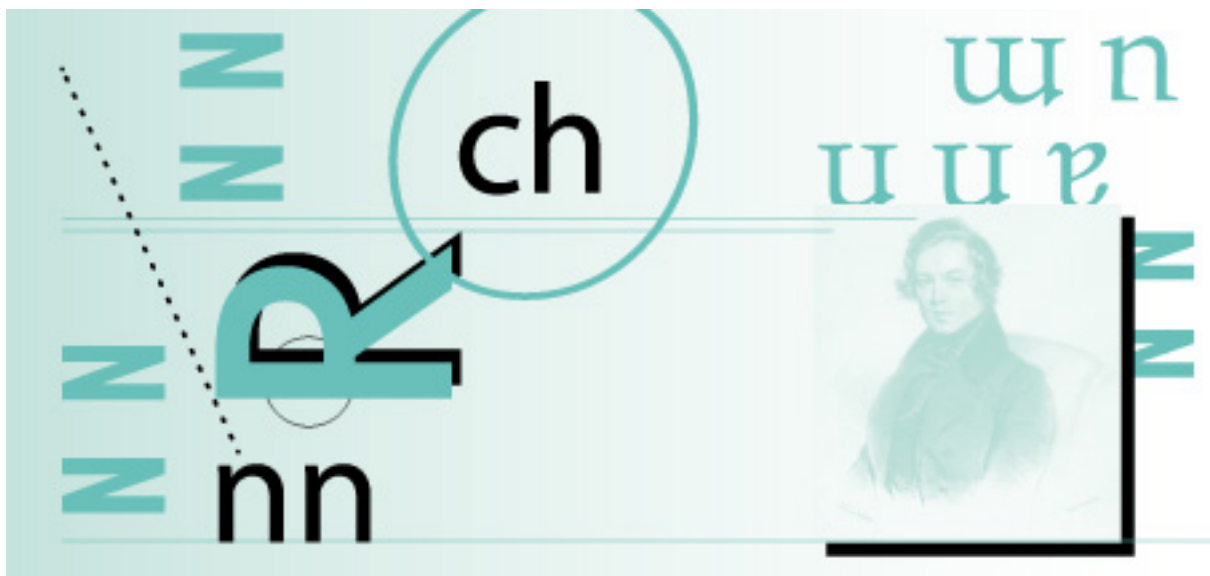


## EN TORNO A SCHUMANN

viernes, 05 noviembre, 20.30 h.

sábado, 06 noviembre, 20.00 h.



**Inicio venta: 01 septiembre**

**Precios: A 21€ B 16€ C 12€ D 7€**

Director EDMON COLOMER

Piano NELSON GOERNER

La fragilidad del equilibrio, N. Núñez (\*)

Concierto en la menor para piano y orquesta, Op. 54, R. Schumann

Sinfonía nº2 en Re mayor, Op. 73, J. Brahms

(\*) Estreno absoluto. Obra por encargo de la OFM, la Fundación Autor y la AEOS

Estreno absoluto de La fragilidad del equilibrio, de la jerezana Nuria Núñez, quien afirma que "en ella se exploran, a lo largo de diferentes secciones, procesos que buscan el equilibrio, encontrándose en cada una de ellas 'un punto de compensación' a partir del cual comienzan a degenerar dando lugar a otra nueva".

El Concierto para piano y orquesta de Schumann es una de las más importantes obras concertantes y de las más singulares de la producción del compositor alemán. Impregnada de ternura y juventud, es una composición traslúcida y positiva en todos sus aspectos, producto de una genial inspiración.

Johannes Brahms, gran amigo y admirador de Schumann y su esposa Clara, de la que estaba platónicamente enamorado, escribió su Sinfonía nº2 en un espacio de tiempo increíblemente breve, lo que no impidió que fuera la más seductora de todas sus sinfonías, dada la vitalidad y el impulso juvenil que destilan sus pentagramas.

[www.orchestrafilarmonicademalaga.com](http://www.orchestrafilarmonicademalaga.com)

<http://www.teatrocervantes.com>